

DRETA E CENCIA 2

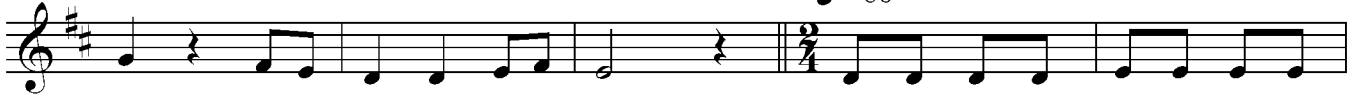
Ilario Defrancesco

$\text{♩} = 120 \text{ c.}$



Man dre - ta sa - lu - da, che-la cen - cia se re - fu - da. Gia ma cen - cia ti-ra

$\text{♩} = 80$



sù, che-la dre - ta pi - a jù. Le - va en pe e ou - ta_a dre - ta,



che-sta l'é la mar - cia del su-dà! Dre - za la sche-na_e vèr-da_i nant, che sta l'é la mar - cia

$\text{♩} = 120 \text{ c.}$



del su-dà! Brac__ a dre - ta se__ aur en__ fo - ra, chel__ a

$\text{♩} = 80$



cen - cia no__ veit, no veit__ l'o - ra. Le - va en pe e ou - ta_a dre - ta,



che-sta l'é la mar - cia del su-dà! Dre - za la sche-na_e vèr-da_i nant, che sta l'é la mar - cia

$\text{♩} = 120 \text{ c.}$



del su-dà! Le - cia - bra - ma de la dre - ta disc: "Gei cà", ma chel a

$\text{♩} = 80$



cen-cia fèsc__ segn, fèsc segn de na. Fà_l va lent e ou ta_a cen cia, che sta l'é la mar cia



del su-dà! Dre - za la sche-na_e vèr-da_i nant, che-sta l'é la mar - cia del su-dà!