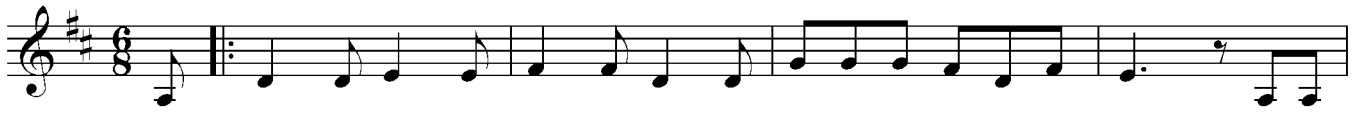


PAESAJES

Ilario Defrancesco

♩. = 60



An - ché aon em - pa - rà che, l pa - e - sa - je pel es - ser mu - dà: no l'é



più na - tu - rèl, l'é do-ven - tà ar - ti - fi - zièl. Co - gnon l stra - var -



dèr e pro - èr a no, l-roi - nèr, pro - èr a no, l roi -



nèr: co - gnon l stra - var - dèr. An - dèr.